

Luogo di campionamento: Latitudine: _____ Longitudine: _____

Nome del sito (es. nome del fiume/stagno ecc): _____

Data: _____ Ora: _____ Nome osservatore: _____

Numero di partecipanti: _____

Ambiente d'acqua dolce: Stagno Ruscello Lago Fiume Zona umida Altro _____



Si prega di fare una foto da allegare ai dati.

1. Condizioni Generali dell'Ecosistema

a) Qual è l'uso del suolo nelle immediate vicinanze?

Urbano residenziale Industriale Parco urbano Agricolo Bosco Prateria/arbusti

Altro _____

b) Ci sono fonti di inquinamento nelle immediate vicinanze? (Selezionare tutte le risposte pertinenti)

Scarico Industriale Scarico Residenziale Scarico Urbano/Stradale

Altro _____

c) Potete notare i seguenti usi dell'acqua? (Selezionare tutte le risposte pertinenti)

Pesca Nuoto Navigazione Irrigazione Approvvigionamento idrico pubblico

Altro _____

d) Che tipo di vegetazione riparia è presente? (Selezionare tutte le risposte pertinenti)

Alberi/arbusti Erba Altro _____ Nessuna copertura vegetale

e) Siete in grado di individuare forme di vita legate all'acqua? (Selezionare tutte le risposte pertinenti)

Piante sommerse Piante emergenti dalla superficie dell'acqua Piante galleggianti Pesci

Rane/Rospi Uccelli acquatici Altro _____ Nessuna

Note:

2. Condizioni Idrologiche Generali

a) Stimare il flusso dell'acqua: Turbolento/Misto Veloce/Uniforme Lento Statico

b) Stimare il livello dell'acqua: Alto Medio Basso

3. Osservazioni sulla qualità dell'acqua

a) Stimare il colore dell'acqua:

Incolore Giallo Marrone Verde Altro _____

b) Notate una delle seguenti condizioni sulla superficie dell'acqua? (Selezionare tutte le risposte pertinenti)



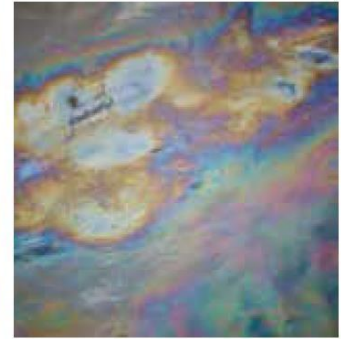
Schiuma persistente



Alghie galleggianti



Rifiuti



Scia oleosa

c) Rilevate l'eventuale presenza di alghe ... (Selezionare tutte le risposte pertinenti)

Non presenti



Uniformemente disperse



Masse galleggianti



Radicate



Schiuma/alghe blu - verdi

4. Qualità dell'acqua – Nutrienti in parti per milioni (ppm)

Nitrati <0.2 0.2-0.5 0.5-1 1-2 2-5 5-10 >10

Fosfati <0.02 0.02-0.05 0.05-0.1 0.1-0.2 0.2-0.5 0.5-1 >1

5. Qualità dell'acqua – Tubo di Secchi (Torbidità)

_____ NTU (il risultato sarà tra <14 e >240)